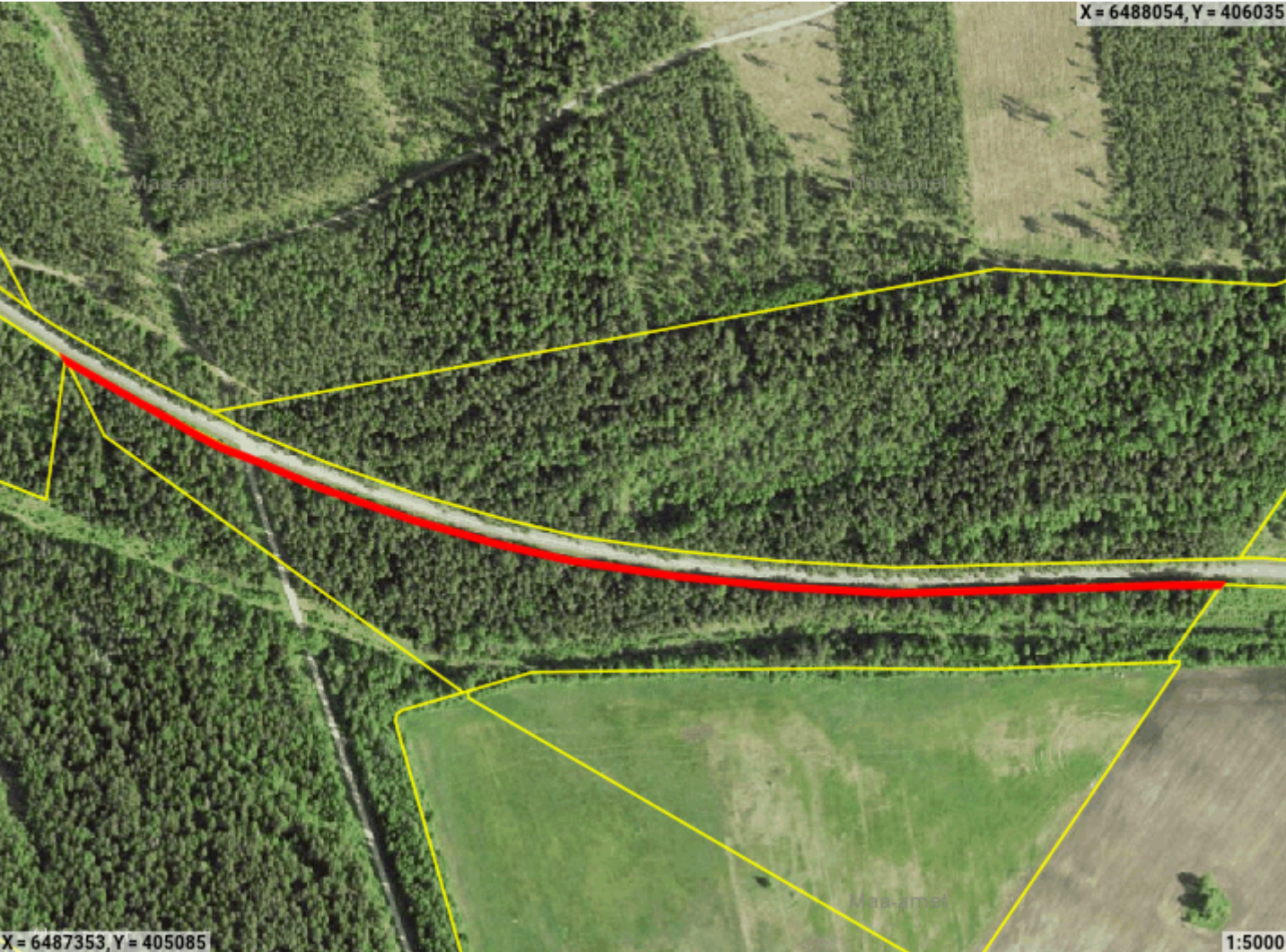


Piiranguala ID 17714 väljavõte

| | |
|-----------------------------|----------------------|
| Piirangu liik | Isiklik kasutusõigus |
| Nimetus | kihelkonna 305 |
| Piiranguala kirjeldus | maakaabel |
| Ruumikuju loomise kuupäev | 14. märts 2024 |
| Õigusliku kehtivuse kuupäev | |
| Pindala | 1704m² |
| Asukoht | Maa-alune |
| Moodustusviis | Digitud |
| Täpsusklass | 4 |
| Seisund | Notaris |



☐ Ruumikuju piir ☐ Valitseja piir

Asub katastriüksustel:

Saare maakond, Saaremaa vald, Võhma küla, Kihelkonna metskond 305 (48301:005:0427)

Piiranguala õigustatud kasutajad ehk valitsejad

| Valitseja liik | Valitseja kood |
|------------------|----------------|
| Juriidiline isik | 11050857 |

Ruumianalüüs üksusele 48301:005:0427

Katastri andmed

| | |
|-----------------|---|
| Täisaadress | Saare maakond, Saaremaa vald, Võhma küla, Kihelkonna metskond 305 |
| Kinnistu number | 11517550 |
| Kogupindala | 55 846m² |
| Omandivorm | Riigiomand |
| Sihtotstarve 1 | Maatulundusmaa 100% |

Kattuvuse pindala

| | |
|-------------------|--------|
| Ligikaudne suurus | 1704m² |
|-------------------|--------|